

# מדריך לשימוש ב-LINKEDIN מתוך מערכת ה-HUNTER HRMS

## תוכן העניינים

1. פתח דבר..... 1
2. הרשת החברתית מקצועית LINKEDIN..... 2
3. חיבור HUNTER HRMS ל-LINKEDIN שלי..... 3
4. תוצאות הצייד בLINKEDIN..... 4
5. ייבוא כרטיס/פרופיל המועמד מLINKEDIN..... 6

## 1. פתח דבר

לאחרונה פיתחנו ב NilooSoft כחלק ממערכת הגיוס HUNTER שלנו מנוע חיפוש, פשוט, חזק וחכם שיודע לחפש ולאתר מועמדים בצורה מדוייקת מאוד בתוך רשת הלינקדאין. המנוע יכול לחפש על כמויות עצומות של מועמדים **עד 125 מיליון מועמדים במהירות של פחות משניה**.

כמו-כן ניתן לנהל את כרטיסי המועמדים להפנות אותם למשרות לתעד את התהליך מבחינת סטאטוסים מול משרות ולקוחות.

**בעזרת המנוע החדש ניתן להגיע כמו פינצטה למועמדים נדירים ביותר !**

מנוע זה מחובר ישירות למערכת "הציידים האוטומטים" של HUNTER וברגע שמוציאים חיפוש למאגר המועמדים המקומי, החיפוש משוגר גם לכל רשימת הקשרים שלי ברמה 1,2,3, וקבוצות בתוך רשת לינקדאין.

ניתן להגיד בוודאות שהמנוע החדש של ה"צייד האוטומטי" מחפש על מאגר הלינקדאין טוב יותר ממה שהלינקדאין יכול לחפש בעצמו.

במדריך קצר זה, תוכל ללמוד קצת יותר על הרשת החברתית ה-LINKEDIN, כיצד ניתן להתחבר ולהתשמש ברשת זו למציאת מועמדים איכותיים למשרות שאליהם אתה מגייס כעת וכיצד תוכל לקבל מידע נוסף על המועמדים במאגר שלך.

בהצלחה.

# מדריך לשימוש ב-LINKEDIN מתוך מערכת ה-HUNTER HRMS

## 2. הרשת החברתית מקצועית LINKEDIN.

LINKEDIN הינה רשת חברתית מקוונת שנועדה ליצירת קשרים מקצועיים ועסקיים בין משתמשיה. אתר הרשת הושק במאי 2002

את לינקדאין יזם וייסד, בדצמבר 2002, המשקיע הפרטי בחברות עמק הסיליקון ריד הופמן יחד עם כמה משקיעים נוספים, בהם קרנות הון הסיכון סקויה קפיטל וגריילוק. הופמן, שהיה סמנכ"ל בחברת PayPal ושהשקיע במיזמים כמו Digg, פליקר ופארמוויל בפייסבוק, כמו בשאר עסקיו, אמונתו של הופמן שקשרים בין אישיים טובים, היא הבסיס לייסוד החברה. לינקדאין נוצרה כדי ליצור רשת קשרים בין עובדים, ספקים ולקוחות למטרת שיתוף ידע.

### פרופיל אישי

הרשת מאפשרת למשתמשיה ליצור פרופיל אישי בו הם יכולים להציג את ניסיונם המקצועי וליצור קשרים עם משתמשים אחרים על מנת לקדם קשרים מקצועיים או עסקיים; לגייס עובדים ולמצוא אפשרויות העסקה או שותפויות עסקיות. בפרופיל המשתמש ניתן להציג ידע, ניסיון, כישורים ויכולות מקצועיים על ידי סיכומים תמציתיים של המשרות בהן מועסק והועסק המשתמש, תיאור התמחויות מקצועיות, רקע לימודי והישגים בלימודים, והצגת המלצות מעסיק.

כדי להרחיב את מעגל המקושרים של כל משתמש ולהעצים את הפוטנציאל שבקשרים מקצועיים קשרי המשתמשים בלינקדאין מדורגים לפי קירבה. דירוג זה מאפשר למשתמשים לבסס קשרים חדשים עם משתמשים שאינם מקושרים אליהם ישירות.

### קבוצות

קבוצות בלינקדאין מורכבות מקהילות משתמשים בעלי מכנה משותף מקצועי או עסקי כלשהו כגון עניין, מטרה, השתייכות או התנסות. הקבוצות מאופיינות לפי קטגוריות של ארגון, קשר מקצועי, בוגרי מוסד להשכלה גבוהה, ומשתתפי כנס. משתמשים יכולים ליצור קבוצות או להצטרף לקבוצות קיימות. הקבוצות בלינקדאין מאפשרות לקהילות חבריה לפתח דיונים, לשתף רעיונות, לפרסם הודעות וכיוצא בזה. כל קבוצה משמשת כפורום כך שכל משתמש בקבוצה מסוימת יכול ליצור קשרים עם משתמשים אחרים השייכים לאותה קבוצה, לפרסם הודעות או להגיב עליהן, לשאול ולהשיב על שאלות. הודעות ושאלות המתפרסמות בקבוצה נשלחות בדוא"ל לכל משתמשי הקבוצה, בהתאם להגדרות המשתמש, כדי להתעדכן ביעילות רבה יותר.

### השימוש באתר למטרות העסקה

מכיוון שבלינקדאין קיים שוק של מחפשי עבודה ושל מחפשי קידום מקצועי חברות השמה ואנשי משאבי אנוש נעזרים בלינקדאין כדי לגייס עובדים. הקבוצות הן אחת הדרכים לפרסום מודעות דרושים אך פניות נעשות גם באופן אישי למשתמשים המתאימים לעבודה מסוימת. היות שבלינקדאין המשתמשים מקושרים אחד לשני בדרגות קירבה שונות מגייסים יכולים לפנות למועמדים פוטנציאליים בהיקף רחב, אותם הם יכולים למצוא דרך מקושרים ישירים או דרך חיפוש באתר.

גם מחפשי עבודה חדשה משתמשים בלינקדאין לצורך העניין. האתר מאפשר למשתמשים לשווק את עצמם בעיני המגייסים. בפרופיל האישי עצמו ניתן להציג כישורים והישגים אך גם השתתפות פעילה בקבוצות ויצירת רשת מקושרים ענפה תורמים לשיווק האישי.

# מדריך לשימוש ב-LINKEDIN מתוך מערכת ה-HUNTER HRMS

## 3. חיבור HUNTER HRMS ל-LINKEDIN שלי.

למערכת ה-HUNTER HRMS מאפיין ייחודי, המאפשר חיבור לחשבון ה-LINKEDIN שלך אל המערכת. החיבור יאפשר לך בראש ובראשונה לחבר את צייד המועמדים ל-LINKEDIN, כך שהצייד יאתר מועמדים מתאימים למשרה שאתה מחפש, לא רק במאגר הלקוחות שלך, אלא גם ב-LINKEDIN. הצייד ייצא את מילות המפתח אותם חיפשת, גם בקורות החיים בפרופילים השונים ברשת החברתית. סנכרון זה יכול להגדיל את פוטנציאל מציאת מועמדים מתאימים במאות אחוזים. כאמור ברשת החברתית הנ"ל ישנם מעל 65,000,000 פרופילים משתמשים רשומים. בנוסף החיבור הנ"ל יאפשר לך לסנכרן בין כרטיס המועמד לבין הפרופיל שלו. וכך תוכל לקבל עליו מידע נוסף, לראות תמונה שלו, לקרוא המלצות שנכתבו עליו ועוד.

### אז איך מתחברים?

אם תיכנס במערכת לכרטיס של מועמד מסויים, כל מועמד, תוכל לראות כי אחת הלשוניות בצד השמאלי של כרטיס המועמד נקרא LINKEDIN. בכניסה ללשונית זה, ייפתח בפניך המסך הבא:

פרטים אישיים | כתובת | קו"ח | משרות | פעילויות | קטגוריות | קבצים | LinkedIn

HunterHRMS needs permission to access LinkedIn using your LinkedIn Account.

[Click here to grant permission](#)

בלחיצה על הלינק המסומן בצבע הכחול [click here to grant permission](#), ייפתח מסך הכניסה לרשת ה-LINKEDIN, כאן תתבקש להכניס את שם המשתמש והסיסמא שלך. ומיד לאחר מכן המערכת תתחבר.

את הפעולה הנ"ל עלייך לבצע רק פעם אחת – המערכת שומרת את הנתונים ומעתה ה-Hunter HRMS כבר יהיה מחובר.

# מדריך לשימוש ב-LINKEDIN מתוך מערכת ה-HUNTER HRMS

## 4. תוצאות הצייד בLINKEDIN

לאחר שחיברת את המערכת לחשבון LINKEDIN שלך. אם תסתכל משמאל לצייד המועמדים אותו פתחת, תראה, שתוצאות הצייד מחולקות ל-2. האחד הוא "תוצאות הצייד" בהן תקבל את המועמדים המתאימים, הנמצאים במאגר קורות החיים של החברה שלך. ומשמאל תוכל לראות "תוצאות ב-LINKEDIN". בחלק זה של תוצאות הצייד תוכל לראות את הפרופילים של האנשים ב-LINKEDIN שמתאימים להגדרות הצייד שלך:

צייד מועמדים | תוצאות צייד : 143 | תוצאות LinkedIn : 174

 **Efraim Willinger אפרים** (2nd)  
Experience in vast areas Looking for collaboration  
Israel | Mechanical or Industrial Engineering  
Current: Industrial Management Engineer Experience in vast areas Looking for collaboration offer at Looking for a job  
Connections: 51 Recommendations: 0

 **Avi Levkovich** (2nd)  
engineer & system implementer  
Israel | Computer Hardware  
Current: customization of CRM Systems at holistic CRM  
Past: content editor & writer at israel hayom  
Connections: 95 Recommendations: 3

 **Nir Hertzman** (2nd)  
Outsourcing Operations - owner & manager. cost effective operations management for startup & small companies  
Israel | Medical Devices  
Current: Manager & owner at Outsourcing Operations  
Connections: 500+ Recommendations: 9

 **alina eldar** (2nd)  
Owner, A. Architects  
Israel | Architecture & Planning

בלחיצה עם העכבר על שמו של אחד המועמדים, המערכת תתייק את המועמד במערכת ותפתח לו כרטיס "מועמד ארעי". זאת כיוון שבפרופיל לא קיימים הפרטים האישיים של המועמד כגון טלפון ותעודת זהות. בכרטיס המועמד תוכל לקרוא את קורות החיים של המועמד. אם המועמד הנ"ל מתאים למשרה אליה אתה מגייס, תוכל לשלוח לו הודעה מהמערכת ישירות לחשבון ה-LINKEDIN שלו.

## מדריך לשימוש ב-LINKEDIN מתוך מערכת ה-HUNTER HRMS



בכדי לשלוח הודעה למועמד עלייך לפתוח פעילות ע"י לחיצה על הכפתור [הוסף פעילות](#) הנמצא בראש כרטיס המועמד הארעי. בסוג הפעילות עלייך לבחור ב- "[LINKEDIN- שלח הודעה](#)" או ב- "[LINKEDIN- הוסף לרשת שלי כחבר](#)":

פעילות	
סוג פעילות	שלח הודעה - LinkedIn
נושא ההודעה	הצעת עבודה
זמן התחלה	ש: 12 דק': 42 28/11/2011
צרך קובץ	Browse... gs\mori\Desktop\untitled.bmp
משרה קשורה	בחר
שלום אני מעוניינת להציע לך משרה בהנדסה. מלבד קובץ פירוט התנאים ודרישות העבודה. אשמח אם תחזור אלי אם תהיה מעוניינת	
<a href="#">גוף ההודעה</a>	
כטל    הוסף	

כפי שתראה בדוגמה הנ"ל, ניתן לתת נושא להודעה, לצרף קובץ וכמובן לכתוב את גוף ההודעה. **בלחיצה על כפתור ה"הוסף" תישלח ההודעה לחשבון המועמד ב LINKEDIN.** ההודעה למועמד תהיה רשומה על שמך, כאילו שלחת הודעה מהחשבון שלך בלינקדאין. לכן, אם המועמד יחזיר תשובה, תקבל אותה ישירות לחשבון הלינקדאין שלך ולא למערכת.

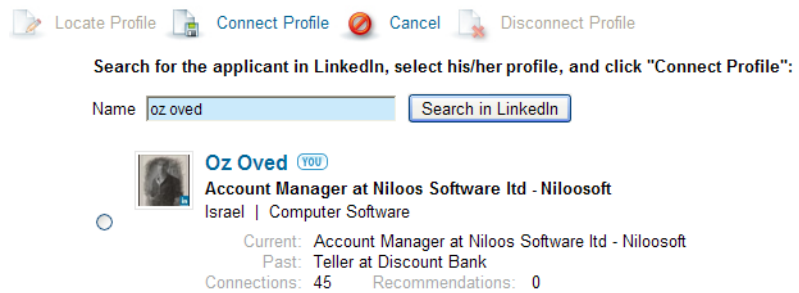
# מדריך לשימוש ב-LINKEDIN מתוך מערכת ה-HUNTER HRMS

## 5. ייבוא כרטיס/פרופיל המועמד מ-LINKEDIN

לאחר שחיברת את מערכת ה HUNTER HRMS לחשבון הLINKEDIN שלך. תוכל לסנכרן את כרטיס המועמד שלו עם הפרופיל שלו בLINKEDIN (אם קיים כזה כמובן). סנכרון הפרופיל יאפשר לך לקבל מידע נוסף על המועמד, פרטים נוספים שכתב על עצמו, המלצות שקיבל ועוד.


### אז איך מבצעים את הסנכרון?


בכרטיס המועמד בצידו השמאלי, ישנה לשונית-LINKEDIN. אם תלחץ על הלשונית ייפתח המסך הבא:



כאן תוכל לחפש את שמו של המועמד, וללחוץ על הכפתור "Search in LinkedIn"

אם המערכת תמצא את פרופיל המועמד, כמו בצילום המסך המצורף, יש לבחור בפרופיל המתאים מהרשימה שעלתה ע"י לחיצה על העיגול שנמצא משמאל לפרופיל (יש למלא אותו בנקודה ירוקה)

ולאחר מכן ללחוץ על הכפתור  **Connect Profile** והפרופיל ייסנכרן עם כרטיס המועמד.

בכרטיס המועמד בצידו הימני ישנו מקום לתמונת המועמד  כאשר תסנכרן את פרופיל המועמד ברשת LINKEDIN תמונתו, כפי שמופיעה בפרופיל, תיכנס ישירות למקום התמונה בכרטיס המועמד.